

Évolution du réseau de transport du nord-est de la région métropolitaine de Montréal

Nouveau poste **Bélanger** à 315-120-25 kV et ligne d'alimentation à 315 kV

INFORMATION-CONSULTATION • Avril 2010

Afin de répondre aux besoins liés à la croissance de la demande et à la pérennité de ses installations dans le nord-est de la région métropolitaine, Hydro-Québec propose un plan global d'intervention regroupant plusieurs projets, notamment, dans l'est de l'île de Montréal, la construction du nouveau poste Bélanger.

Situé dans l'arrondissement de Saint-Léonard, à la limite de l'arrondissement de Rosemont-La Petite-Patrie, le poste Bélanger alimente actuellement en électricité près de 44 000 clients. Construit en 1955, il atteindra bientôt la limite de sa capacité et plusieurs de ses équipements sont vieillissants.

Ainsi, pour répondre aux besoins actuels, tout en s'assurant de combler les besoins futurs, Hydro-Québec doit accroître la puissance de ses installations. Pour ce faire, on construira un nouveau poste intérieur à 315-120-25 kV sur le site actuel, ce qui permettra de remplacer les anciens équipements par d'autres, plus performants.

La puissance des nouveaux équipements nécessitera le remplacement d'une des lignes à 120 kV qui alimentent présentement le poste par une ligne à 315 kV.

Une fois mis en service, le nouveau poste sera en mesure de répondre à court et à long terme aux besoins en électricité du territoire qu'il dessert.



Nouveau poste Bélanger à 315-120-25 kV et ligne d'alimentation à 315 kV

Études environnementales et techniques

Au cours de l'automne 2009, Hydro-Québec a procédé à l'inventaire environnemental de la zone d'étude, qui couvre la partie sud-ouest de l'arrondissement de Saint-Léonard et une petite portion de l'arrondissement de Rosemont-La Petite-Patrie.

Des études environnementales et techniques permettent de conclure qu'il est possible de construire dans la partie sud-ouest du site des bâtiments qui abriteront la majorité des équipements. Deux transformateurs à 315 kV, moins bruyants, seront toutefois installés à l'extérieur et dissimulés derrière des murs, du côté nord-ouest. En effet, une nouvelle conception de transformateurs à 315 kV permet aujourd'hui de répondre de manière adéquate aux normes de bruit.

Il est à noter que plus de la moitié de l'ancien poste sera démantelé, y compris les six transformateurs bruyants à 120-12 kV ainsi que l'appareillage situé dans la partie sud du poste.

Les futurs bâtiments font présentement l'objet d'une analyse architecturale afin qu'ils s'intègrent de façon harmonieuse dans leur environnement urbain, tout en étant conformes aux besoins techniques de l'entreprise. Entre autres, on utilisera un matériau de couleur claire pour la toiture afin d'éviter l'accumulation de chaleur.

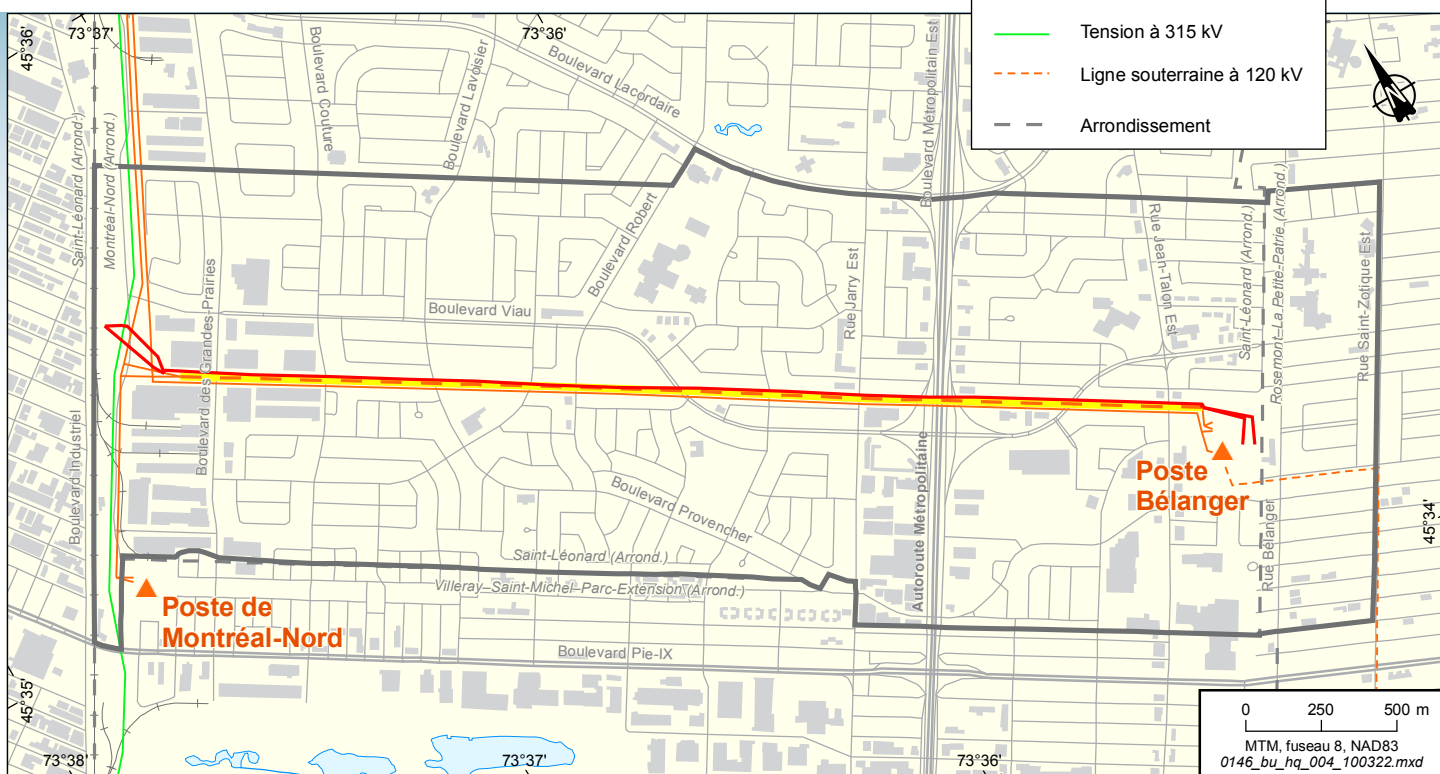
Par ailleurs, la plantation d'arbres ou d'arbustes et l'application d'autres mesures d'atténuation à différents endroits contribueront à l'amélioration visuelle du poste.

Hydro-Québec réalisera les travaux de construction du poste et de la ligne d'alimentation selon un échancier serré afin de limiter l'impact des travaux sur le voisinage. De plus, l'entreprise avisera en temps opportun les résidents touchés.

Ligne d'alimentation à 315 kV

Située entre le boulevard Industriel et le poste Bélanger, l'emprise d'Hydro-Québec était occupée dans les années 1960 par trois lignes à 120 kV, sur une longueur d'environ 4 km. En 1995, la ligne située du côté est a été démantelée. Le présent projet prévoit le remplacement de la ligne qui se trouve maintenant à l'est par une nouvelle ligne à 315 kV. Elle sera supportée par des pylônes tubulaires, généralement utilisés en milieu urbain. Ceux-ci remplaceront les pylônes à treillis dans l'espace qu'ils occupent présentement.

On prévoit que dans une dizaine d'années, la ligne à 120 kV restante – qui alimente le poste de Montréal-Nord – sera à son tour démantelée. À ce moment, seule la ligne à 315 kV sur pylônes tubulaires demeurera dans l'emprise.





Ligne actuelle



Ligne projetée (simulation)



Poste actuel



Poste projeté (simulation)



Calendrier

AVANT-PROJET	
Information et consultation	Printemps 2010
Information sur la solution retenue	Printemps – été 2010
PROJET	
Dépôt de l'étude d'impact sur l'environnement	Automne 2010
Autorisations gouvernementales	Hiver 2011-2012
Construction	Printemps 2012 – automne 2014
Mises en service	Automne 2013 – automne 2014

Participation du public

Tout au long des études, Hydro-Québec met de l'avant un programme de participation du public afin de maintenir un dialogue avec les collectivités concernées par le projet. L'objectif est de connaître les attentes et les préoccupations des résidents, des organismes locaux et des représentants officiels des collectivités. Le public sera invité à s'exprimer au cours de rencontres d'information et de consultation prévues au printemps 2010.

Hydro-Québec tiendra compte des avis exprimés dans l'établissement des caractéristiques définitives du projet et dans la détermination des mesures d'atténuation à mettre en place afin d'adapter le projet aux réalités locales.

Pour plus d'information


Ligne **Info-projets**
514 385-8888 poste 3462

Marie Maugin

Conseillère – Relations avec le milieu
Direction régionale – Montréal
Hydro-Québec
8181, avenue de l'Esplanade, 3^e étage
Montréal (Québec)
H2P 2R5
Télécopieur : 514 850-2233
Courriel :
maugin.marie@hydro.qc.ca

www.hydroquebec.com

2010E0401-F

 Imprimé sur du papier fabriqué au Québec contenant 100 % de fibres recyclées postconsommation.